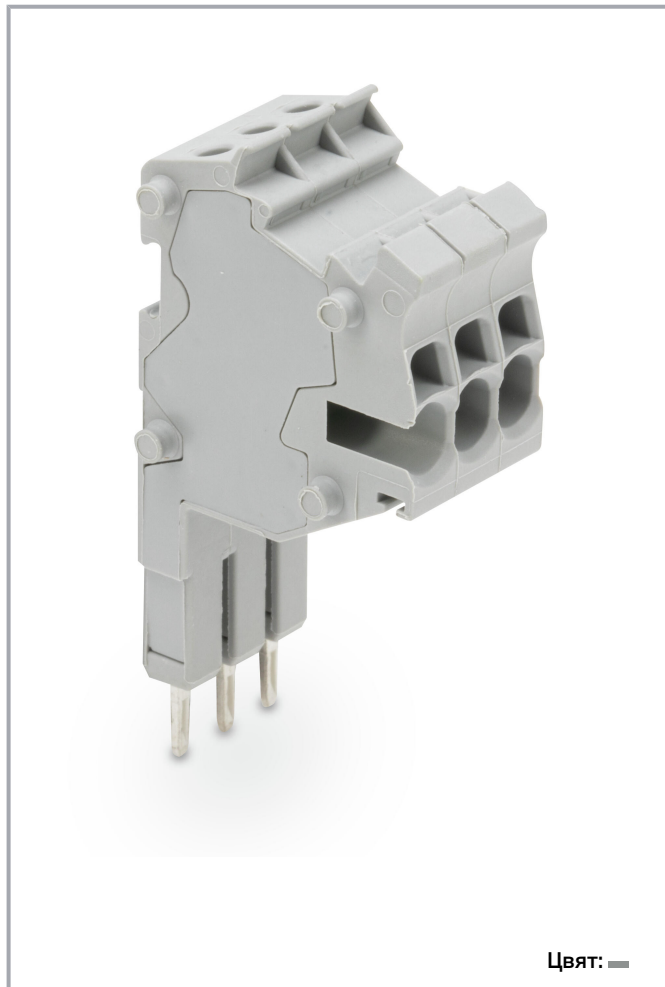


Информационен лист | Номер на артикул: 2001-553

Модулен конектор TOPJOB®S; модулен; за слотове за джъмпери; 3-полюсен; 1,50 mm²; сив

www.wago.com/2001-553



Данни

Notes

Safety information 1

According to EN 61984, pluggable connectors without current interrupting capacity must not be mated or unmated when live or under load.

Electrical data

Подлежи на промяна. Моля, обърнете внимание и на допълнителната документация на продукта!

ВАГО България ООД
Бизнес център Сердика
Бул."Акад. Иван Гешов" 2Е | Сграда 1, ет. 4, офис 417 | 1330 София
Тел.: +359 2 489 46 09 | Тел.: +359 2 489 46 10
Имейл: sales.bg@wago.com

Имате ли въпроси относно нашите продукти?
Винаги ще се радваме да получим вашето обаждане на +359 2 489 46 09.



Ratings per IEC/EN

Nominal voltage (III/3)	500 V
Rated surge voltage (III/3)	6 kV
Rated current	18 A
Legend (ratings)	(III / 3) $\hat{=}$ Overvoltage category III / Pollution degree 3

Connection data

Total number of connection points	3
Total number of potentials	3

Connection 1

Connection technology	Push-in CAGE CLAMP [®]
Actuation type	Operating tool
Nominal cross-section	1,5 mm ²
Solid conductor	0,25 ... 2,5 mm ² / 22 ... 14 AWG
Solid conductor; push-in termination	0,75 ... 2,5 mm ² / 18 ... 14 AWG
Fine-stranded conductor	0,25 ... 2,5 mm ² / 22 ... 14 AWG
Fine-stranded conductor; with insulated ferrule	0,25 ... 1,5 mm ² / 22 ... 16 AWG
Fine-stranded conductor; with ferrule; push-in termination	0,75 ... 1,5 mm ² / 18 ... 16 AWG
Note (conductor cross-section)	Depending on the conductor characteristic, a conductor with a smaller cross-section can also be inserted via push-in termination.
Strip length	9 ... 11 mm / 0.35 ... 0.43 inch
Pole No.	3
Wiring direction	Side-entry wiring

Physical data

Width	12,6 mm / 0.496 inch
Module width	4,2 mm / 0.165 inch

Mechanical data

Marking level	Center/side marking
---------------	---------------------

Material data

Note on material data	Information on material data can be found here
Color	сив
Insulation material	Polyamide (PA66)

Подлежи на промяна. Моля, обърнете внимание и на допълнителната документация на продукта!

ВАГО България ООД
 Бизнес център Сердика
 Бул."Акад. Иван Гешов" 2Е | Сграда 1, ет. 4, офис 417 | 1330 София
 Тел.: +359 2 489 46 09 | Тел.: +359 2 489 46 10
 Имейл: sales.bg@wago.com

Имате ли въпроси относно нашите продукти?
 Винаги ще се радваме да получим вашето обаждане на +359 2 489 46 09.



Fire load	0,147 MJ
Weight	6,5 g

Commercial data

Product Group	22 (TOPJOB S)
PU (SPU)	25 Stück
Packaging type	box
Country of origin	DE
GTIN	4045454178253
Customs tariff number	85366990990

Одобрения / Сертификати

Сертификати, специфични за всяка държава

Лого	Одобрение	Допълнителен текст за одобрение	Име на сертификат
	CCA DEKRA Certification B.V.	EN 61984	NTR NL 6746
	CCA DEKRA Certification B.V.	EN 61984	2135410.01

Сертификати за кораби

Лого	Одобрение	Допълнителен текст за одобрение	Име на сертификат
	DNV GL Det Norske Veritas, Germanischer Lloyd	-	TAE00001V2

Допълнителни аксесоари

Ferrule

Ferrule	
	Артикул №: 216-241 Накрайник; Втулка за 0.5 mm ² / 20 AWG; изолиран; електр. калаено покритие; електролитна мед; газонепроницаем; съгл. DIN 46228, Част 4/09.90; бял www.wago.com/216-241
	Артикул №: 216-242 Накрайник; Втулка за 0.75 mm ² / 18 AWG; изолиран; електр. калаено покритие; електролитна мед; газонепроницаем; съгл. DIN 46228, Част 4/09.90; сив www.wago.com/216-242
	Артикул №: 216-243

Подлежи на промяна. Моля, обърнете внимание и на допълнителната документация на продукта!

ВАГО България ООД
Бизнес център Сердика
Бул."Акад. Иван Гешов" 2Е | Сграда 1, ет. 4, офис 417 | 1330 София
Тел.: +359 2 489 46 09 | Тел.: +359 2 489 46 10
Имейл: sales.bg@wago.com

Имате ли въпроси относно нашите продукти?
Винаги ще се радваме да получим вашето обаждане на +359 2 489 46 09.

Накрайник; Втулка за 1 mm² / AWG 18; изолиран; електр. калаено покритие; електролитна мед; газонепроницаем; съгл. DIN 46228, Част 4/09.90; червен www.wago.com/216-243

**Артикул №: 216-244**

Накрайник; Втулка за 1,5 mm² / AWG 16; изолиран; електр. калаено покритие; електролитна мед; газонепроницаем; съгл. DIN 46228, Част 4/09.90; черен www.wago.com/216-244

Маркиращи аксесоари

Marking strip

**Артикул №: 2009-110**

Маркиращи ленти; за Smart Printer; на ролка; неразтегателни; без печат; тип закрепване чрез закопчаване; бял www.wago.com/2009-110

Marker

**Артикул №: 2009-114/000-002**

WMB-Inline; за Smart Printer; 2000 броя на ролка; разтегателни от 4 - 4.2 mm; без печат; тип закрепване чрез закопчаване; жълт www.wago.com/2009-114/000-002

**Артикул №: 2009-114/000-005**

WMB-Inline; за Smart Printer; 2000 броя на ролка; разтегателни от 4 - 4.2 mm; без печат; тип закрепване чрез закопчаване; червен www.wago.com/2009-114/000-005

**Артикул №: 2009-114/000-007**

WMB-Inline; за Smart Printer; 2000 броя на ролка; разтегателни от 4 - 4.2 mm; без печат; тип закрепване чрез закопчаване; сив www.wago.com/2009-114/000-007

**Артикул №: 2009-114/000-023**

WMB-Inline; за Smart Printer; 2000 броя на ролка; разтегателни от 4 - 4.2 mm; без печат; тип закрепване чрез закопчаване; зелен www.wago.com/2009-114/000-023

**Артикул №: 2009-114/000-006**

WMB-Inline; за Smart Printer; 2000 броя на ролка; разтегателни от 4 - 4.2 mm; без печат; тип закрепване чрез закопчаване; син www.wago.com/2009-114/000-006

**Артикул №: 2009-114/000-024**

WMB-Inline; за Smart Printer; 2000 броя на ролка; разтегателни от 4 - 4.2 mm; без печат; тип закрепване чрез закопчаване; виолетов www.wago.com/2009-114/000-024

**Артикул №: 2009-114/000-012**

WMB-Inline; за Smart Printer; 2000 броя на ролка; разтегателни от 4 - 4.2 mm; без печат; тип закрепване чрез закопчаване; оранжев www.wago.com/2009-114/000-012

**Артикул №: 2009-114**

WMB-Inline; за Smart Printer; 2000 броя на ролка; разтегателни от 4 - 4.2 mm; без печат; тип закрепване чрез закопчаване; бял www.wago.com/2009-114

Инструмент

Operating tool

Артикул №: 210-648

Работен инструмент; Нож: 2.5 x 0.4 mm; с частично изолирана дръжка; ъглов; къс www.wago.com/210-648

Артикул №: 210-647

Работен инструмент; Нож: 2.5 x 0.4 mm; с частично изолирана дръжка; многоцветен www.wago.com/210-647

Подлежи на промяна. Моля, обърнете внимание и на допълнителната документация на продукта!

ВАГО България ООД

Бизнес център Сердика

Бул."Акад. Иван Гешов" 2Е | Сграда 1, ет. 4, офис 417 | 1330 София

Тел.: +359 2 489 46 09 | Тел.: +359 2 489 46 10

Имейл: sales.bg@wago.com

Имате ли въпроси относно нашите продукти?

Винаги ще се радваме да получим вашето обаждане на +359 2 489 46 09.



Артикул №: 210-719

Работен инструмент; Нож: 2.5 x 0.4 mm; с частично изолирана дръжка

www.wago.com/210-719**Изоляционен стопер**

Insulation stop



Артикул №: 2001-171

Изоляционен стопер; 0.25 - 0.5 mm²; 5 броя/лента; светло сивwww.wago.com/2001-171**Изтегляния****Documentation****Bid Text**

2001-553 X81 - Datei	Feb 19, 2019	xml 3,5 kB	Изтегляне
2001-553 docx - Datei	Aug 2, 2018	docx 15,2 kB	Изтегляне

Additional Information

Technical Section Technical explanations		pdf 2,2 MB	Изтегляне
---	--	---------------	-----------

CAD/CAE-Data**CAD data**

2D/3D Models 2001-553		URL	Изтегляне
-----------------------	--	-----	-----------

CAE data

WSCAD Universe 2001-553		URL	Изтегляне
-------------------------	--	-----	-----------

ZUKEN Portal 2001-553		URL	Изтегляне
-----------------------	--	-----	-----------

Environmental Product Compliance**Compliance Search**

Environmental Product Compliance 2001-553 Modular TOPJOB®S connector; modular; for jumper contact slot; 3-pole; 1,50 mm ² ; gray		URL	Изтегляне
--	--	-----	-----------

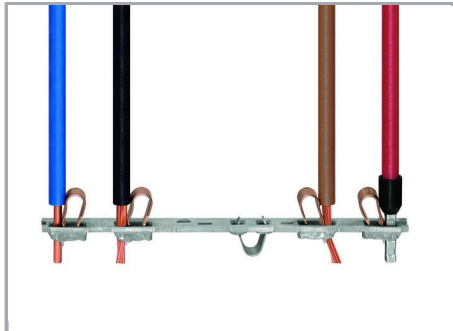
Подлежи на промяна. Моля, обърнете внимание и на допълнителната документация на продукта!

ВАГО България ООД
Бизнес център Сердика
Бул."Акад. Иван Гешов" 2Е | Сграда 1, ет. 4, офис 417 | 1330 София
Тел.: +359 2 489 46 09 | Тел.: +359 2 489 46 10
Имейл: sales.bg@wago.com

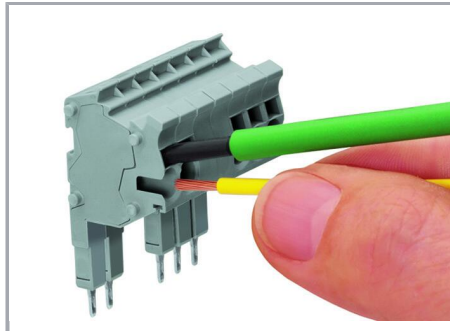
Имате ли въпроси относно нашите продукти?
Винаги ще се радваме да получим вашето обаждане на +359 2 489 46 09.

Бележки за инсталиране

Conductor termination

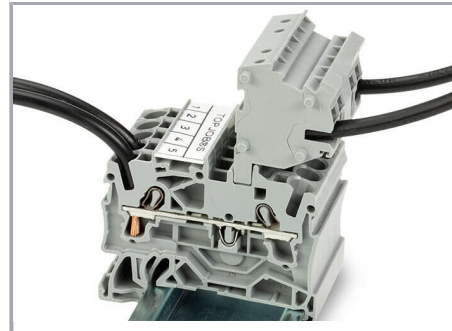


All conductor types at a glance



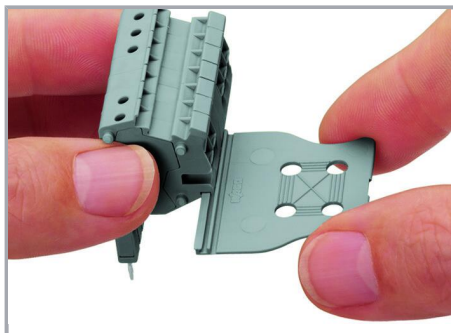
Conductor termination via:

- Operating tool for fine-stranded conductors without ferrules
- Push-in connection of solid conductors



The modular TOPJOB® S connectors also connect conductors of the same size as the terminal blocks being used.

Strain relief



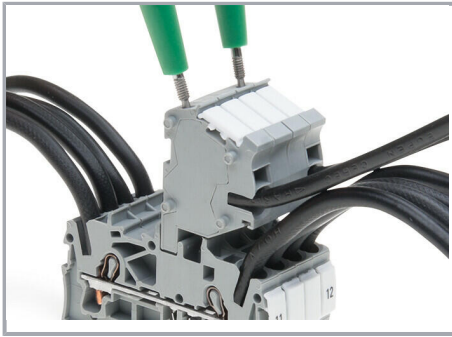
Snapping on a strain relief plate.

Testing

Подлежи на промяна. Моля, обърнете внимание и на допълнителната документация на продукта!

ВАГО България ООД
Бизнес център Сердика
Бул."Акад. Иван Гешов" 2Е | Сграда 1, ет. 4, офис 417 | 1330 София
Тел.: +359 2 489 46 09 | Тел.: +359 2 489 46 10
Имейл: sales.bg@wago.com

Имате ли въпроси относно нашите продукти?
Винаги ще се радваме да получим вашето обаждане на +359 2 489 46 09.



TOPJOB® S Connectors with a 2 mm Ø test socket for testing voltage via 2-pole voltage tester

Семейство продукти

TOPJOB® S

TOPJOB® S: In various industrial applications and modern building installations, WAGO's wide and versatile range of rail-mount terminal blocks provides more than just reliable electrical connections.

Показване на всички продукти от семейството.

Подлежи на промяна. Моля, обърнете внимание и на допълнителната документация на продукта!

ВАГО България ООД
Бизнес център Сердика
Бул."Акад. Иван Гешов" 2Е | Сграда 1, ет. 4, офис 417 | 1330 София
Тел.: +359 2 489 46 09 | Тел.: +359 2 489 46 10
Имейл: sales.bg@wago.com

Имате ли въпроси относно нашите продукти?
Винаги ще се радваме да получим вашето обаждане на +359 2 489 46 09.